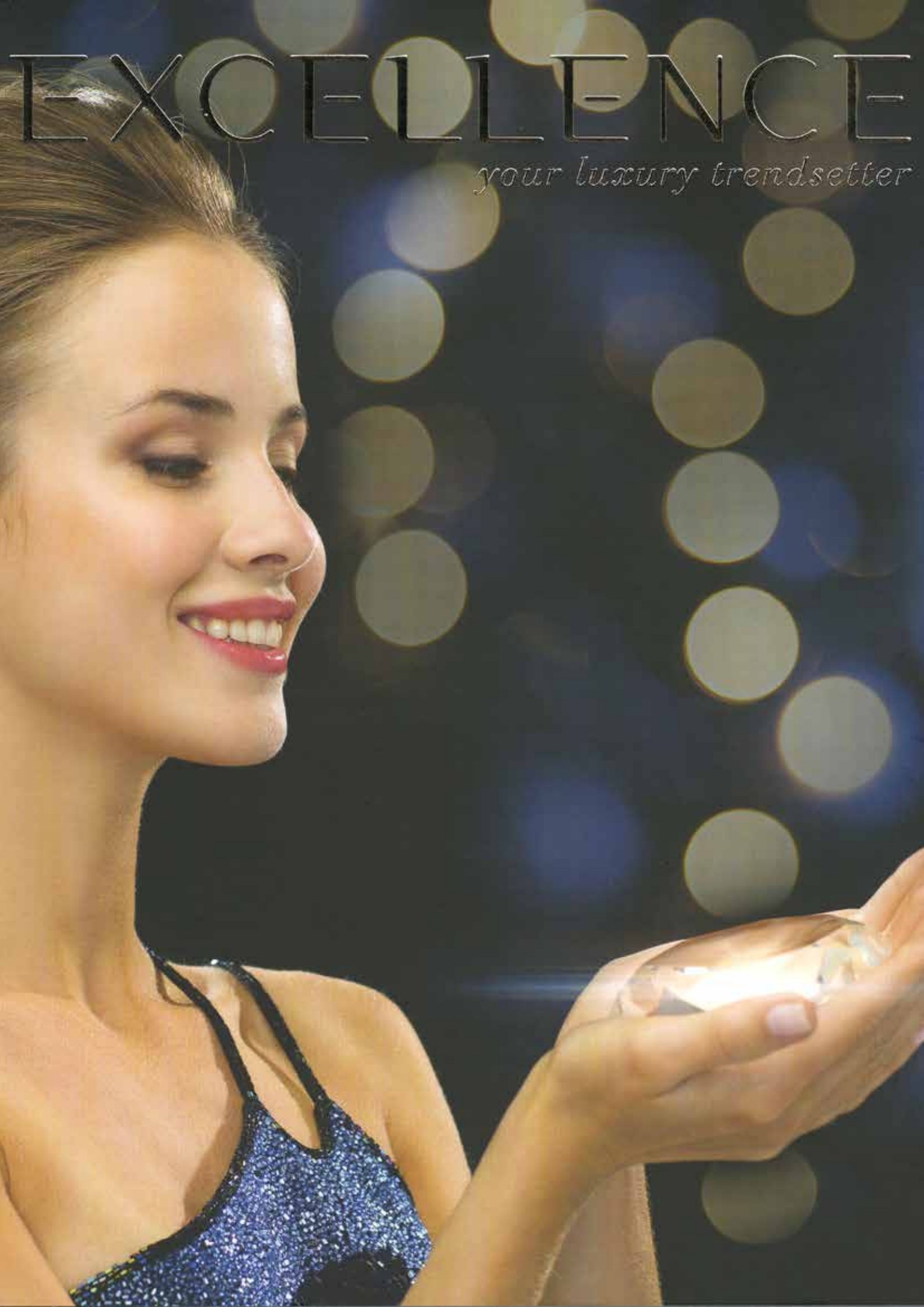


EXCELLENCE

your luxury trendsetter







CRYSTALEXE®

●

the new alchemy in the art of glass

CRYSTALEXE® nasce in Svizzera nel 2005 da due imprenditori con esperienza decennale nella produzione e vendita di rivestimenti pregiati. Origini che li stimolano successivamente ad iniziare un ambizioso progetto di ricerca, sviluppo e sperimentazione concentrate sul vetro come materiale innovativo per le moderne costruzioni.

Nel 2014 l'ingresso di nuovi soci ha permesso la costruzione della prima fabbrica al mondo per la produzione di pavimenti e rivestimenti in vetro tecnico decorato.

Il vetro è un materiale che da sempre affascina l'uomo, unisce la trasparenza ad un'altissima resistenza meccanica ed una sensazione di leggerezza. Un'arte antica combinata con una nuova magica alchimia creano una rara materia per un nuovo esclusivo prodotto che si chiama CRYSTALEXE®.

CRYSTALEXE® was founded in Switzerland in 2005 by two entrepreneurs with ten years' experience in producing and selling high-end tiles. Inspired, they undertook an ambitious project to research, develop and test glass for use as an innovative material in modern constructions.

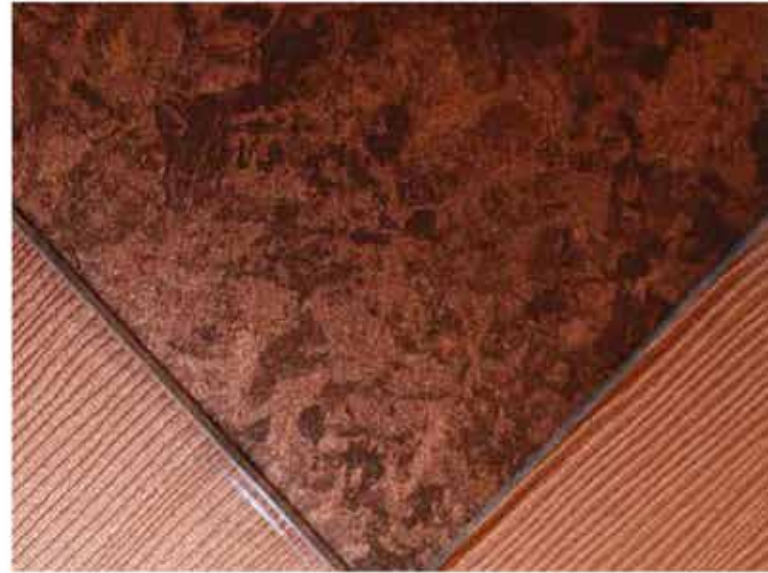
In 2014 new partners joined the company, enabling the construction of the first factory in the world producing wall and floor tiles in decorated glass.

Glass has always fascinated us as it combines transparency with high mechanical resistance and a feeling of lightness. An ancient art united with new magical alchemy create a rare material forming a new and exclusive product called CRYSTALEXE®.



CRYSTALEXE® is created using a unique process for producing technical glass tiles featuring graphics and colour combinations, enhancing the value of the final product by giving it exceptional aesthetic qualities and durability.

CRYSTALEXE® è ottenuto con un particolare procedimento per la produzione di vetri tecnici piani combinati con grafiche e accostamenti cromatici. Una lavorazione che conferisce al prodotto finale un alto valore estetico ed un'eccezionale durata nel tempo.



128

La materia prima utilizzata è un vetro tecnico trattato, al fine di ottenere un elevato carico di rottura e una superficie più resistente ai graffi, utilizzabile per i pavimenti.

La decorazione grafica ad alta definizione è applicata mediante un innovativo sistema che utilizza solo colori a base acqua senza solventi e certificati non tossici. L'applicazione effettuata a freddo, senza immissione nell'ambiente di sostanze inquinanti, rende il processo industriale eco sostenibile. Una particolare

The raw material used is a technical glass treated to obtain high tensile strength and a surface that is more resistant to scratches and therefore suitable for flooring.

Our high definition graphics are applied using an innovative system. Our colours are water-based, contain no solvents and are certified as non-toxic. Colours are applied at low temperatures guaranteeing no pollutants are emitted in the atmosphere and the eco-



attenzione è stata dedicata alla costruzione della fabbrica, con l'obiettivo di minimizzare l'impatto nell'ambiente e nel territorio.

La specializzazione, l'esperienza e la precisione sono elementi essenziali per la lavorazione richiesta dal prodotto CRYSTALEXE®. La nostra filosofia aziendale risiede nella valorizzazione del fattore umano e nella formazione tecnica del personale per una migliore qualità del lavoro.

CRYSTALEXE® è stato ideato per rivestire pavimenti, pareti e arredamenti come un vestito su misura per tutti gli ambienti. L'eccezionale trasparenza della materia prima esalta i preziosi pigmenti colorati, creando profondità e luminosità nelle coperture, rendendole uniche ed esclusive.



129

La possibilità di personalizzare il prodotto si estende dalla grafica alle dimensioni, diventando per architetti e designer come un pregiato tessuto in mano ad un abile sarto.

La nostra visione rinascimentale dà spazio alla creatività, proponendo agli artisti la possibilità di trasferire le loro opere nella fantastica superficie CRYSTALEXE®.

La rifrazione è uno spettacolo della luce che attraverso il vetro si trasforma in un arcobaleno di colori. Ed è questo il momento che cerchiamo di racchiudere in una materia da vivere ogni giorno.

sustainability of the industrial process. Special attention was paid during the construction phase of the factory such as to minimise the impact on the environment and surrounding area.

Expertise, experience and precision are crucial for producing CRYSTALEXE®. Our company philosophy is based on valuing our staff and providing them with technical training so they can produce top-quality work.

CRYSTALEXE® was designed to cover floors, walls and furniture like a tailor-made suit for every occasion. The exceptional transparency of the raw material brings out the colour pigments to create depth and luminosity, resulting in unique and exclusive tiles.



Both the graphics and the size of the tiles can be entirely customised, providing architects and designers with endless possibilities, just like a top-quality fabric in the hands of a skilled tailor. Our Renaissance vision gives space to creativity, giving artists the chance to transfer their work on to the fantastic surface of CRYSTALEXE®.

Refraction is a spectacle of light through which glass is transformed into a rainbow of colours. It is this moment that we try to catch in a material to be enjoyed every single day.



CRYSTALEXE®
 Factory Covering and Floor
 CH-6862 Rancate - Mendrisio
www.crystalexex.ch



OYSTER PERPETUAL
COSMOGRAPH DAYTONA



ROLEX



BUCHERER

1888

Lugano Via Nassa 56 | bucherer.com